

# Дисковые диффузоры

## Серия Z-LVS



### Для приточного воздуха

Круглые дисковые диффузоры с регулируемым вручную кольцевым зазором

- Типоразмеры 100, 125, 160, 200 мм
- Уровень расхода воздуха 10 – 90 л/с или 36 – 324 м<sup>3</sup>/ч
- Лицевая панель изготовлена из оцинкованной листовой стали с порошковым покрытием
- Для систем с переменным и постоянным расходом воздуха
- Для монтажа в потолок и стены
- Простой монтаж
- Балансировка расхода воздуха посредством поворота дискового клапана
- Экономичное решение для небольших помещений

Серия		Стр.
Z-LVS	Общая информация	Z-LVS – 2
	Функция	Z-LVS – 3
	Технические характеристики	Z-LVS – 4
	Быстрый подбор	Z-LVS – 5
	Описание для спецификации	Z-LVS – 6
	Код заказа	Z-LVS – 7
	Размеры и вес	Z-LVS – 8
	Информация по монтажу	Z-LVS – 9
	Ввод в эксплуатацию	Z-LVS – 10
	Основная информация и спецификация	Z-LVS – 11

### Применение

#### Применение

- Дисковые диффузоры серии Z-LVS используются как устройства приточного воздуха в небольших помещениях
- Горизонтальная подача приточного воздуха веерообразно
- Для систем с переменным и постоянным расходом воздуха
- Для помещений с высотой потолков до 4 м (нижний край подвесного потолка)
- Для установки в стены и подвесные потолки

#### Характеристики

- Балансировка расхода воздуха посредством поворота дискового клапана
- Простой монтаж

#### Типоразмеры

- 100, 125, 160, 200

### Описание

#### Элементы конструкции и характеристики

- Дисковый клапан с шпинделем с резьбовым концом и контргайкой
- Корпус диффузора, включая переключку с отверстием для шпинделя с резьбовым концом
- Монтажная рамка для установки дискового клапана

#### Материалы и покрытие

- Корпус диффузора и дисковый клапан изготовлены из оцинкованной листовой стали
- Монтажная рамка, переключка, шпиндель с резьбовым концом и контргайка изготовлены из оцинкованной стали
- Уплотнение из пеноматериала
- Корпус диффузора и дисковый клапан с порошковым покрытием RAL 9010, чистый белый

#### Стандарты и нормативные документы

- Уровень звуковой мощности генерируемого шума измеряется в соответствии со стандартом EN ISO 5135

#### Техническое обслуживание

- Техническое обслуживание не требуется, материалы и конструкция не подвержены износу
- Технический контроль и очистка соответствуют нормам VDI 6022

### Описание

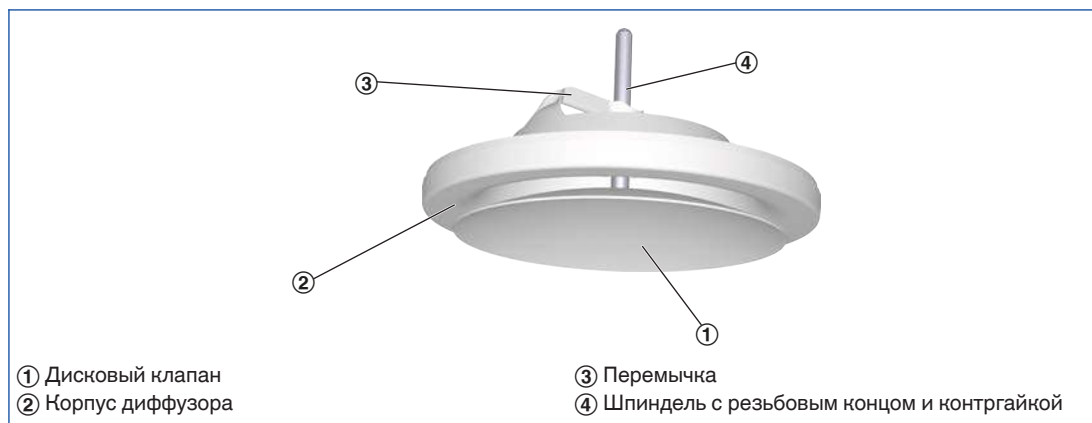
Диффузоры приточного воздуха направляют воздух из системы кондиционирования в помещение. Полученный на выходе из диффузора поток воздуха позволяет достичь высоких значений эжекции, тем самым быстро снижается скорость потока и выравнивается разница температур приточного воздуха и воздуха в помещении. В результате происходит смешение потоков воздуха в зонах

комфорта, с хорошим распределением воздушных струй во всем помещении и небольшим турбулентным вихрем в зоне пребывания людей.

Дисковые диффузоры серии Z-LVS имеют поворотный дисковый клапан. Горизонтальная подача воздуха веерообразно.

Дисковый клапан облегчает балансировку расхода воздуха при вводе в эксплуатацию.

### Схематическое изображение



### Горизонтальная подача воздуха



Типоразмеры	100, 125, 160, 200 мм
Мин. уровень расхода воздуха	10 – 30 л/с или 36 – 108 м <sup>3</sup> /ч
Макс. уровень расхода воздуха	25 – 90 л/с или 90 – 324 м <sup>3</sup> /ч

Таблицы быстрого подбора позволяют легко определить уровень расхода воздуха и соответствующие уровни звуковой мощности и перепада давления.

**Z-LVS/100, Z-LVS/125, уровень звуковой мощности и общий перепад давления**

Типоразмер	$\dot{V}$	$\dot{V}$	Ширина зазора					
			12 мм		10 мм		8 мм	
			$\Delta p_t$	$L_{WA}$	$\Delta p_t$	$L_{WA}$	$\Delta p_t$	$L_{WA}$
			л/с	м³/ч	Па	дБ(А)	Па	дБ(А)
100	10	36	9	<15	11	<15	14	<15
	15	54	20	23	24	24	32	27
	20	72	35	31	42	33	57	36
	25	90	54	38	66	40	89	43
125	10	36	5	<15	7	<15	11	<15
	15	54	10	<15	15	<15	24	17
	20	72	18	17	27	21	43	26
	25	90	28	23	43	28	67	33

**Z-LVS/160, Z-LVS/200, уровень звуковой мощности и общий перепад давления**

Типоразмер	$\dot{V}$	$\dot{V}$	Ширина зазора					
			20 мм		15 мм		10 мм	
			$\Delta p_t$	$L_{WA}$	$\Delta p_t$	$L_{WA}$	$\Delta p_t$	$L_{WA}$
			л/с	м³/ч	Па	дБ(А)	Па	дБ(А)
160	20	72	5	<15	8	<15	22	19
	30	108	11	<15	19	21	49	32
	40	144	20	24	34	30	87	42
	50	180	31	31	53	38	135	49
200	30	108	4	<15	8	<15	14	<15
	50	180	12	<15	21	19	40	26
	70	252	24	25	41	30	78	36
	90	324	40	33	68	38	129	44

Описание для спецификации содержит общую информацию о продукции. Описания для других вариантов исполнения могут быть сформированы при помощи программы подбора Easy Product Finder.

Круглые дисковые диффузоры как устройства приточного воздуха для небольших помещений. Для монтажа в стены и подвесные потолки.

Диффузор поставляется готовым к установке и состоит из корпуса с перемычкой, дискового клапана с шпинделем с резьбовым концом, и монтажной рамки.

Дисковый клапан может поворачиваться для балансировки расхода воздуха. Положение клапана фиксируется контргайкой.

Патрубок для присоединения к воздуховодам согласно EN 1506 или EN 13180.

Уровень звуковой мощности генерируемого шума измеряется в соответствии со стандартом EN ISO 5135.

### Характеристики

- Балансировка расхода воздуха посредством поворота дискового клапана
- Простой монтаж

### Материалы и покрытие

- Корпус диффузора и дисковый клапан изготовлены из оцинкованной листовой стали
- Монтажная рамка, перемычка, шпиндель с резьбовым концом и контргайка изготовлены из оцинкованной стали
- Уплотнение из пеноматериала
- Корпус диффузора и дисковый клапан с порошковым покрытием RAL 9010, чистый белый

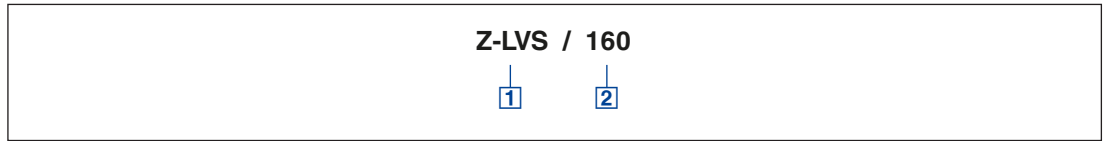
### Технические характеристики

- Типоразмеры: 100, 125, 160, 200 мм
- Мин. уровень расхода воздуха: 10 – 30 л/с или 36 – 108 м<sup>3</sup>/ч
- Макс. уровень расхода воздуха: от 25 до 90 л/с или от 90 до 324 м<sup>3</sup>/ч

### Информация для подбора

- $\dot{V}$  \_\_\_\_\_  
[м<sup>3</sup>/ч]

Z-LVS



1 Серия

Z-LVS Диффузор приточного воздуха

2 Типоразмер [мм]

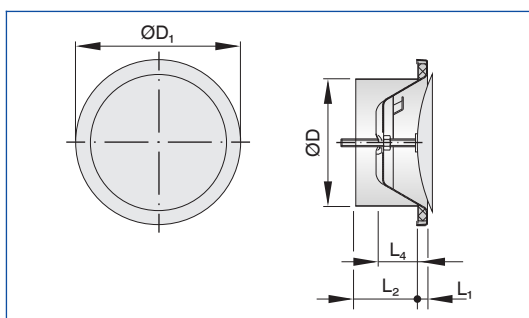
100  
125  
160  
200

Пример заказа: Z-LVS/160

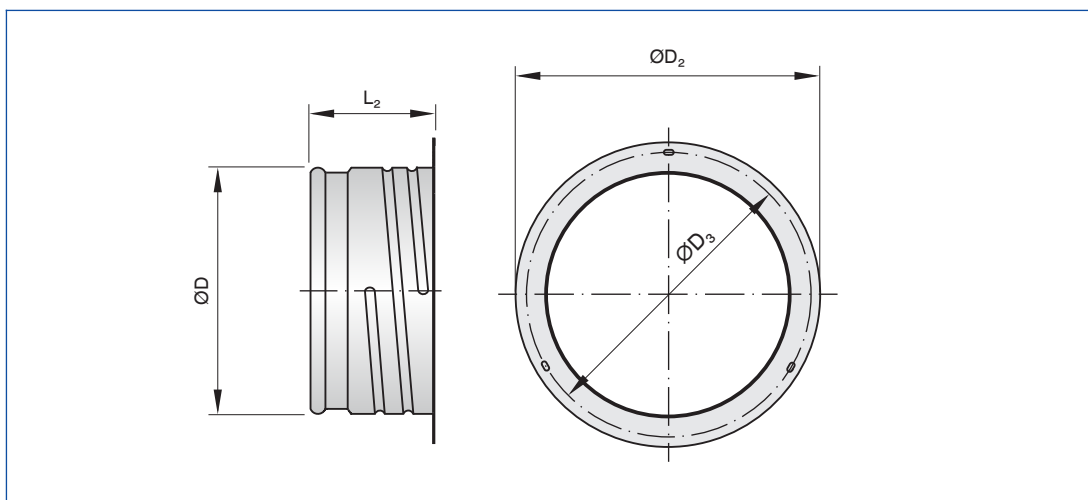
Типоразмер

160

Z-LVS



Монтажная рамка для LVS и Z-LVS



Z-LVS

Типоразмер	$\text{ØD}_1$	$L_1$	$L_2$	$L_4$	$\text{ØD}$	$\text{ØD}_2$	$\text{ØD}_3$	$m$
	мм	мм	мм	мм	мм	мм	мм	кг
100	132	8	50	32	99	122	114	0.23
125	162	9	50	38	124	148	140	0.32
160	192	10	50	43	159	184	176	0.50
200	245	11	50	52	199	225	217	0.67

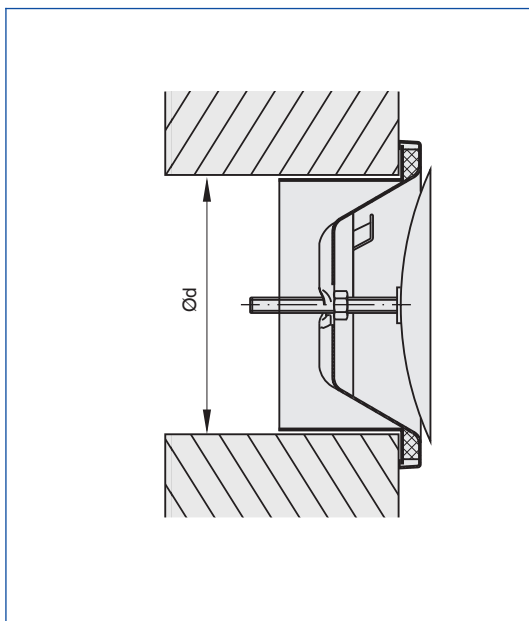


**Монтаж и ввод в эксплуатацию**

- Предпочтительно для помещений с высотой потолка до 4.0 м
- Монтаж заподлицо в стены или потолок
- Выполните балансировку расхода воздуха, повернув дисковый клапан, затем затяните контргайку, чтобы зафиксировать дисковый клапан в нужной позиции

Схематические рисунки иллюстрируют детали монтажа.

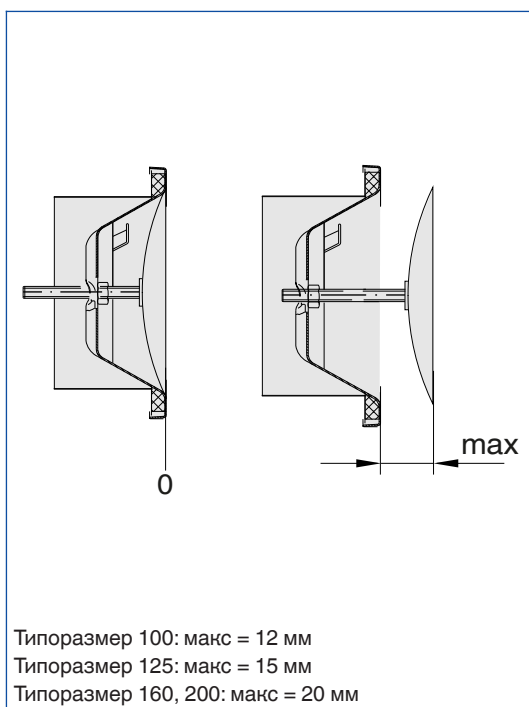
**Монтаж заподлицо в стены или потолок, с монтажной рамкой**



**Монтажное отверстие**

Типоразмер	Ød	
	мм	
100		104
125		129
160		164
200		204

Диапазон регулирования



**Основные размеры** **$\varnothing D$  [мм]**

Внешний диаметр патрубка

 **$\varnothing D_1$  [мм]**

Внешний диаметр лицевой панели

 **$L_1$  [мм]**

Длина наружного кольца

 **$L_2$  [мм]**

Монтажная длина

 **$m$  [кг]**

Вес

**Обозначения** **$L_{WA}$  [дБ(А)]**

Взвешенный уровень звуковой мощности шума генерируемого воздушным потоком

 **$\dot{V}$  [м<sup>3</sup>/ч] и [л/с]**

Расход воздуха

 **$\Delta t_2$  [K]**

Разность температур приточного воздуха и в помещении

 **$\Delta p_1$  [Па]**

Общий перепад давления

Все уровни звуковой мощности основаны на 1 пВт.