

## DHL

Воздухораспределительное устройство с диффузором с HEPA фильтром



- Диффузор с низко турбулентным воздушным потоком (LTF), также возможно использовать для вытяжки
- Установка заподлицо с потолком, также подходит для настенного монтажа
- Доступ для измерений через пленум диффузора для измерения давления и аэрозольных испытаний
- Простая замена фильтра и чистка через открываемую панель диффузора
- Небольшая высота блока
- Крепежные скобы для удобного монтажа изделия

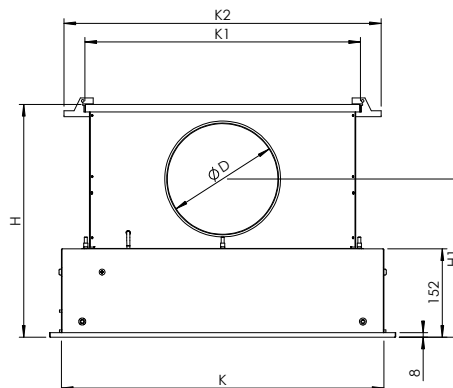
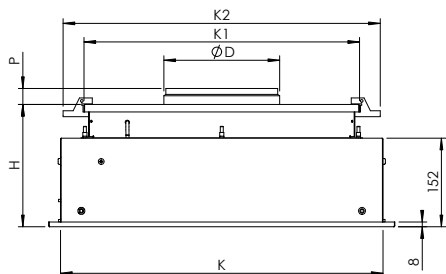
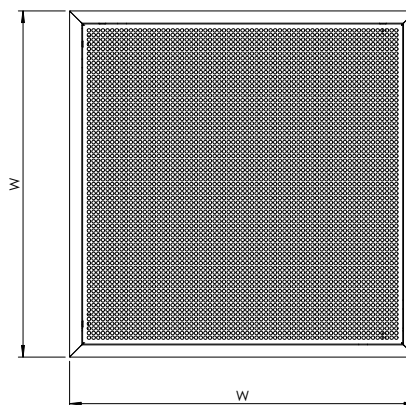
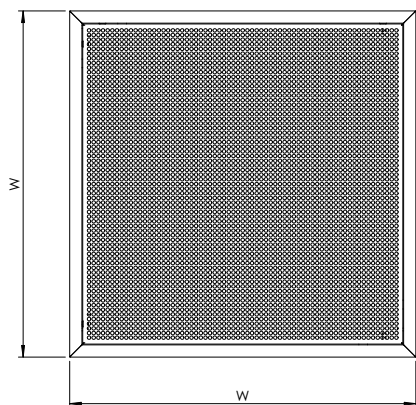
- Размеры 595 и 670 адаптированы для установки в модульных подвесных потолках
- HEPA фильтры H11 и H14 доступны в качестве стандартных
- Отделка порошковым покрытием, стандартный цвет RAL9010

### Принадлежности

- Фильтры должны быть заказаны отдельно.
- H11 с полиуретановым уплотнением
- H14 с полиуретановым или гелевым уплотнением
- Фильтр первичной очистки класса G4 в случае применения для вытяжки

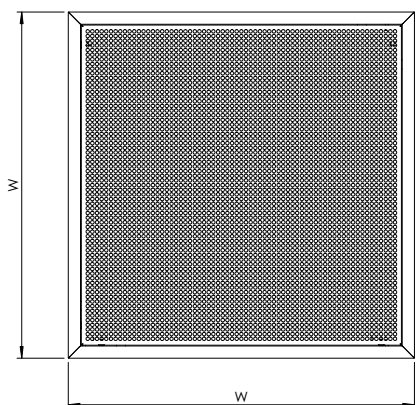
### МАТЕРИАЛЫ И ОТДЕЛКА

ЧАСТЬ	МАТЕРИАЛ	ПРИМЕЧАНИЕ
Корпус	Оцинкованная сталь	
Передняя панель	Перфорированная сталь	
Соединительный патрубок	Оцинкованная сталь	
Держатели фильтра	Сталь кислотостойкая	
Направляющие штифты	Полиэтилентерефталат (ПЭТ)	
Крепежные скобы	Оцинкованная сталь	
Отделка	Отделка, стандартный цвет RAL 9010	Возможны специальные цвета

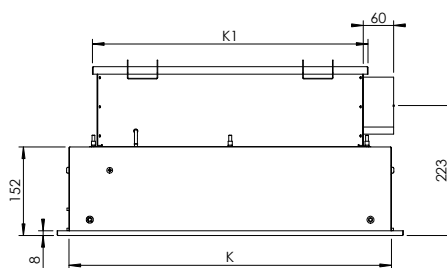
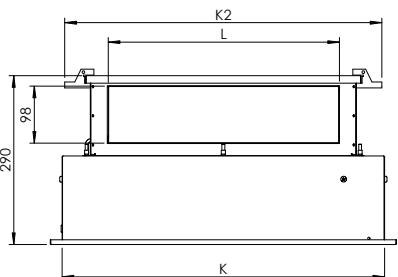


DHL	ØD	W	H	K	K1	K2
365-1	159	365	210	336	320	392
595-1	199	595	210	554	473	545
670-1	314	670	210	641	625	697
315	418	313	6			

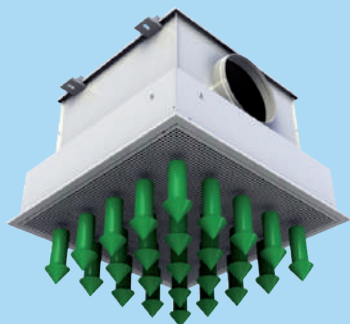
DHL	ØD	W	H	H1	K	K1	K2
365-2	159	365	360	252	336	320	392
595-2	199	595	400	272	554	473	545
670-2	249	670	450	297	641	625	697
315	418	313	6				



DHL	L	W	K	K1	K2
365-3	199	365	336	320	392
595-3	399	595	554	473	545
670-3	499	670	641	625	697



DHL - Воздухораспределительное устройство с диффузором с HEPA фильтром



## ФУНКЦИОНИРОВАНИЕ

Воздух фильтруется и подается в виде низко турбулентного потока в помещение или вытягивается через перфорированную переднюю панель устройства.

## МОНТАЖ

- 1 Передняя панель
- 2 Фильтр
- 3 Пленум
- 4 Монтажные скобы

Диффузор присоединяется непосредственно к воздуховоду при помощи винтов или заклепок. Соединение изолируется как герметичное соответствующим методом.

Диффузор монтируется быстро, подвешиваясь к потолку с помощью шпилек M8 с использованием подвижных скобок. В качестве альтернативы диффузор быстро монтируется на строительные стены.

Открыть переднюю панель возможно, осторожно потянув за отверстия на боковой стороне передней панели. Передняя панель будет висеть на петлях. Снимите панель с петель.

Очистите пленум диффузора до установки фильтра. Установите фильтр в диффузор. Направляющие штифты обеспечивают точное местоположение фильтра. Поверните скобки снизу фильтра и затяните их равномерно.

Проверьте фильтр на пропускание утечек и восстановите герметичность, при необходимости Установите на место переднюю панель, нажав на нее, пока не защёлкнутся пружинки.

## РЕГУЛИРОВКА

Регулирование расхода воздуха и выключение будет производиться с помощью клапана типа PTS/A в воздуховоде (класс герметичности 4 EN 1751). Перепад давления чистого фильтра может быть использован в качестве исходного для определения расхода воздуха с достаточной степенью точности. Если не доступны измерительные приборы, то Halton MDA или MSD могут быть использованы в качестве измерительного оборудования.

## ПОСТОЯННЫЙ ИЛИ ПЕРЕМЕННЫЙ РАСХОД ВОЗДУХА И ВЫКЛЮЧЕНИЕ

Расход воздуха регулируется с помощью воздушного клапана с электроприводом типа HFB/G, регулирующего воздушный поток в воздуховоде. В зависимости от применения возможно заказать клапан либо с постоянным, либо с переменным расходом воздуха. Подробнее о заказе можно посмотреть в документации на HFB.



## ФИЛЬТРЫ

### ФИЛЬТР С ЛАМИНАРНЫМ ПОТОКОМ ВОЗДУХА КЛАССА H11 и H14

#### ТЕХНИЧЕСКИЕ ХАРАКТЕРИСТИКИ

- Прочная рама и конструкция со стальной защитной сеткой
- Доступны фильтры классов H11, H14
- Алюминиевая рама, вспененный полиуретан или гелевое уплотнение
- Защитные экраны состоят из выпрямленных стальных сеток с белой отделкой

#### ВЫБОР ФИЛЬТРА

КОД ИЗДЕЛИЯ	КЛАСС	РАЗМЕР	УПЛОТНЕНИЕ	DHL 365	DHL 595	DHL 670
CLP-LF-AL-305-305-68-0-H11-GF-P	H11	305 x 305 x 68	Полиуретановая пена	X		
CLP-LF-AL-457-457-68-0-H11-GF-P	H11	457 x 457 x 68	Полиуретановая пена		X	
CLP-LF-AL-610-610-68-0-H11-GF-P	H11	610 x 610 x 68	Полиуретановая пена			X
CLP-LF-AL-305-305-68-0-H14-GF-P	H14	305 x 305 x 68	Полиуретановая пена	X		
CLP-LF-AL-457-457-68-0-H14-GF-P	H14	457 x 457 x 68	Полиуретановая пена		X	
CLP-LF-AL-610-610-68-0-H14-GF-P	H14	610 x 610 x 68	Полиуретановая пена			X
CLP-LF-AL-305-305-80-G-H14-GF-P	H14	305 x 305 x 80	Гель	X		
CLP-LF-AL-457-457-80-G-H14-GF-P	H14	457 x 457 x 80	Гель		X	
CLP-LF-AL-610-610-80-G-H14-GF-P	H14	610 x 610 x 80	Гель			X

## МАТЕРИАЛЫ

ЧАСТЬ	МАТЕРИАЛ
Фильтр	Фильтр Систематизировано сложенные бумажные волокна
Рама	Алюминий
Герметик	Полиуретан или гель

## РАБОЧИЙ ДИАПАЗОН

- Непрерывная рабочая температура 80 °С
- Относительная влажность макс. 100%
- Окончательный перепад давления, рекомендуемый для замены фильтра, 400 Па
- Максимально допустимый перепад давления 600 Па

**РАЗМЕРЫ**

	КОД ФИЛЬТРА	W	H	D
H11 с полиуретановым герметиком	CLP-LF-AF-305-305-68-0-H11-GF-P	305	305	68
	CLP-LF-AF-457-457-68-0-H11-GF-P	457	457	68
	CLP-LF-AF-610-610-68-0-H11-GF-P	610	610	68
H14 с полиуретановым герметиком	CLP-LF-AF-305-305-68-0-H14-GF-P	305	305	68
	CLP-LF-AF-457-457-68-0-H14-GF-P	457	457	68
	CLP-LF-AF-610-610-68-0-H14-GF-P	610	610	68
H14 с гелевым герметиком	CLP-LF-AF-305-305-80-G-H14-GF-P	305	305	80
	CLP-LF-AF-457-457-80-G-H14-GF-P	457	457	80
	CLP-LF-AF-610-610-80-G-H14-GF-P	610	610	80

**ТЕХНИЧЕСКИЕ ХАРАКТЕРИСТИКИ**

	КОД ФИЛЬТРА	КЛАСС ФИЛЬТРА	РАСХОД		НАЧАЛЬНЫЙ ПЕРЕПАД ДАВЛЕНИЯ Па	ФИЛЬТРУЮЩАЯ ПОВЕРХНОСТЬ м <sup>2</sup>	ВЕС кг
			м <sup>3</sup> /ч	л/с			
H11 с герметизирующей пеной	CLP-LF-AL-305-305-68-0-H11-GF-P	H11	150	40	70 (±20)	2,7	2,5
	CLP-LF-AL-457-457-68-0-H11-GF-P	H11	335	90	70 (±20)	6,2	3,5
	CLP-LF-AL-610-610-68-0-H11-GF-P	H11	600	170	70 (±20)	11	7
H14 с герметизирующей пеной	CLP-LF-AL-305-305-68-0-H14-GF-P	H14	150	40	120 (±20)	2,7	2,5
	CLP-LF-AL-457-457-68-0-H14-GF-P	H14	335	90	120 (±20)	6,2	3,5
	CLP-LF-AL-610-610-68-0-H14-GF-P	H14	600	170	120 (±20)	11	7
H14 с гелевым уплотнением	CLP-LF-AL-305-305-80-G-H14-GF-P	H14	150	40	120 (±20)	2,7	2,7
	CLP-LF-AL-457-457-80-G-H14-GF-P	H14	335	90	120 (±20)	6,2	3,8
	CLP-LF-AL-610-610-80-G-H14-GF-P	H14	600	170	120 (±20)	11	7,7



## ПАНЕЛЬНЫЙ ФИЛЬТР GOARSE, КЛАСС G4

### ТЕХНИЧЕСКИЕ ХАРАКТЕРИСТИКИ

- Прогрессивный термически сглаженный синтетический полиэфир, имеющий высокую пылеёмкость и высокое постоянство влажности
- Фильтровый наполнитель вставлен в жесткую пластиковую рамку, что делает фильтры полностью сжигаемыми.
- Клеящиеся уплотнения поставляются вместе с фильтром

### МАТЕРИАЛЫ

ЧАСТЬ	МАТЕРИАЛ
Фильтр	Полиэфирные волокна
Рама	Пластиковая
Уплотнение	Вспененный пластик

### РАБОЧИЙ ДИАПАЗОН

- Максимальная рабочая температура 80 °C
- Относительная влажность макс. 100%
- Окончательный перепад давления, рекомендуемый для замены фильтра, 200 Па
- Начальная эффективность (2 мкм, 1700 м<sup>3</sup>/ч) 50%

### ВЫБОР ФИЛЬТРА

КОД ИЗДЕЛИЯ	КЛАСС	РАЗМЕР	УПЛОТНЕНИЕ	DHL 365	DHL 595	DHL 670
ST-WF-P-302-302-25-H01-G4-S-P	G4	302 x 302 x 25	Yes	X		
ST-WF-P-457-457-25-H01-G4-S-P	G4	457 x 457 x 25	Yes		X	
ST-WF-P-610-610-25-H01-G4-S-P	G4	610 x 610 x 25	Yes			X

### DIMENSIONS

КОД ИЗДЕЛИЯ	W	H	D
ST-WF-P-302-302-25-H01-G4-S-P	302	302	25
ST-WF-P-457-457-25-H01-G4-S-P	457	457	25
ST-WF-P-610-610-25-H01-G4-S-P	610	610	25

## ТЕХНИЧЕСКОЕ ОБСЛУЖИВАНИЕ

Закройте воздушный поток с помощью запорного клапана.

Снимите переднюю панель, осторожно потянув её вниз. Передняя панель также может быть удалена для дальнейшего облегчения замены фильтра.

Выньте фильтр из диффузорного корпуса, освободив крепёжные скобы и повернув крепления в сторону.

Тщательно очистите диффузор и корпус подходящим способом.

Установите новый фильтр, зафиксируйте его с помощью креплений и затяните винты.

Проверьте фильтр на пропускание утечек и восстановите герметичность, при необходимости

Установите на место переднюю панель, нажав на нее, пока не защёлкнутся пружинки.

### ПРЕДЛАГАЕМЫЕ ТЕХНИЧЕСКИЕ УСЛОВИЯ

Диффузор с низко турбулентным воздушным потоком и вытяжной диффузор DHL с HEPA фильтром предназначен для больниц и чистых помещений, устанавливаемый заподлицо с потолком или стеной.

Номинальные размеры 595 и 670 приспособлены для установки в модульных подвесных потолках.

Рама диффузора (размер 595) приспособлена для различных типов потолков. Диффузор монтируется либо непосредственно в потолке / стене, либо подвешивается на потолке с использованием подвижных крепёжных элементов.

Корпус диффузора изготовлен из оцинкованной стали с порошковым покрытием. Внутри диффузор гладкий, для обеспечения легкой очистки, а отсутствие канавок предотвращает накопления грязи. Пленум оснащен внутренним штуцером для измерения перепада давления на фильтре и производства аэрозольных тестов.

Простая замена фильтров и чистка диффузора и воздуховода через открытую панель диффузора. Входящие в состав конструкции направляющие штифты должны создавать точное позиционирование фильтра для обеспечения полной герметичности.

HEPA фильтр с алюминиевой рамой и уплотнением из холодно отлитого полиуретана или геля в соответствии с EN 1822 поставляется с индивидуальным сертификатом (H14).

### КОД ИЗДЕЛИЯ

DHLA-D

A = Размер диффузора

A = 365

A = 595

A = 670

D = Подсоединение воздуховода

D = 1 Подсоединение сверху

D = 2 Подсоединение сбоку, круглое

D = 3 Боковое подсоединение, прямоугольное

Особенности и дополнительные устройства

CO = Цвет

W Белый, RAL 9010

X Специальный цвет

IO = Вариант монтажа в зависимости от типа потолка

NA Стандарт для Т-образного профиля (Все размеры)

DC Для потолка Dampa (Только для D = 595)

MA = Материал

CS Оцинкованная сталь

Пример кода

DHL-595-1, CO=W, IO=NA, MA=CS