



ПРЯМОУГОЛЬНЫЕ КАНАЛЬНЫЕ ВЕНТИЛЯТОРЫ ВРП

- рабочие лопадки вентиляторов загнуты вперед. Используются трёхфазные асинхронные электродвигатели с внешним ротором. Корпус выполнен из оцинкованной стали. Для защиты от перегрева вентиляторы оснащены встроенными термодатчиками с выводами для подключения к устройству защиты двигателя.

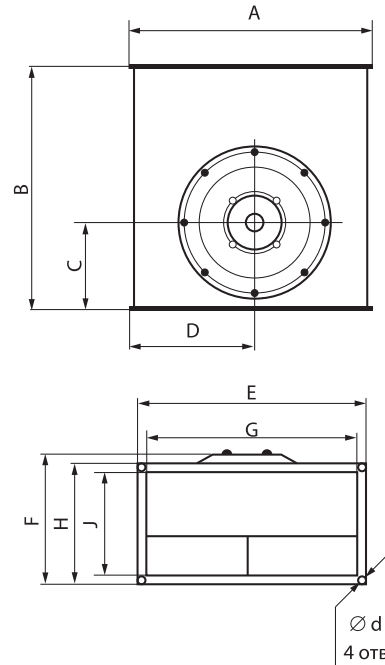
ТЕХНИЧЕСКИЕ ХАРАКТЕРИСТИКИ

Применение: Вентиляторы канальные прямоугольные (ВРП) применяются в системах приточно-вытяжной вентиляции промышленных и общественных- зданий. Они компактны и легко монтируются в любом положении. Подсоединяются с помощью гибких соединений с фланцами на шинорейке.

Рабочие лопадки вентиляторов загнуты вперед. Используются трехфазные асинхронные электродвигатели с внешним ротором. Корпус изготовлен из оцинкованной стали. Для защиты от перегрева вентиляторы оснащены встроенными термодатчиками с выводами для подключения к устройству защиты двигателя.

Вентиляторы канальные прямоугольные предназначены для перемещения невзрывоопасного газа с температурой не выше 60 °С, содержащего твердые примеси не более 100 мг/м³, не содержащего липких веществ и волокнистых материалов, в условиях умеренного климата 2-й категории размещения по ГОСТ 15150-69, с температурой окружающей среды до плюс 40 °С.

Возможность регулирования скорости.
Не требуют обслуживания и надежны в работе.
ВРП — вентилятор канальный прямоугольный;
40-20 — типоразмер (по прямоугольному присоединительному сечению);
4/6 — количество полюсов;
E/D — комплектация однофазным электродвигателем (220 В)/трехфазным двигателем (380 В).



Модель	A	B	C	D	E	F	G	H	J	Ød	кг.
ВРП 40-20-4E	440	550	233	238	440	261	400	240	200	9	16
ВРП 40-20-4D	440	550	233	238	440	261	400		200	9	16
ВРП 50-25-4E	540	615	248	280	540	318	500	240	250	9	19
ВРП 50-25-4D	540	615	248	280	540	318	500	290	250	9	19
ВРП 50-25-6E	540	615	248	280	540	318	500	290	250	9	19
ВРП 50-25-6D	540	615	248	280	540	318	500	290	250	9	19
ВРП 50-30-4E	540	635	248	280	540	375	500	290	300	9	21
ВРП 50-30-4D	540	635	248	280	540	375	500	340	300	9	29
ВРП 50-30-6E	540	635	248	280	540	375	500	340	300	9	21
ВРП 50-30-6D	540	635	248	280	540	375	500	340	300	9	25
ВРП 60-30-4E	640	666	246	325	640	375	600	340	300	9	28
ВРП 60-30-6D	640	666	246	325	640	375	600	340	300	9	32
ВРП 60-30-6E	640	666	246	325	640	375	600	340	300	9	31
ВРП 60-30-6D	640	666	246	325	640	375	600	340	300	9	32
ВРП 60-35-4E	640	717	265	325	640	420	600	390	350	9	34
ВРП 60-35-4D	640	717	265	325	640	420	600	390	350	9	38
ВРП 60-35-6E	640	717	265	325	640	420	600	390	350	9	34
ВРП 60-35-6D	640	717	265	325	640	420	600	390	350	9	34
ВРП 70-40-4D	761	862	335	430	761	492	700	461	400	11	50
ВРП 70-40-6D	761	862	335	430	761	492	700	461	400	11	50
ВРП 80-50-4D	861	956	367	481	861	592	800	561	500	11	80
ВРП 80-50-6D	861	956	367	481	861	592	800	561	500	11	80
ВРП 100-50-6D	861	956	367	481	861	592	800	561	500	11	85

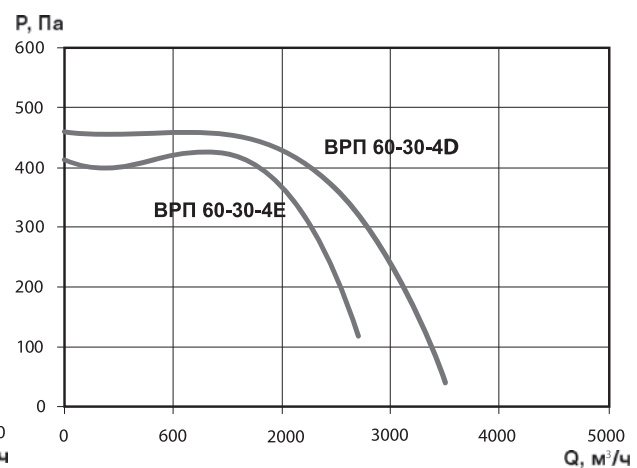
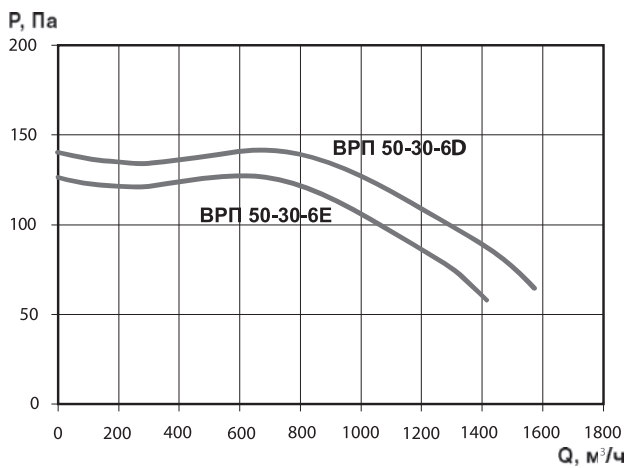
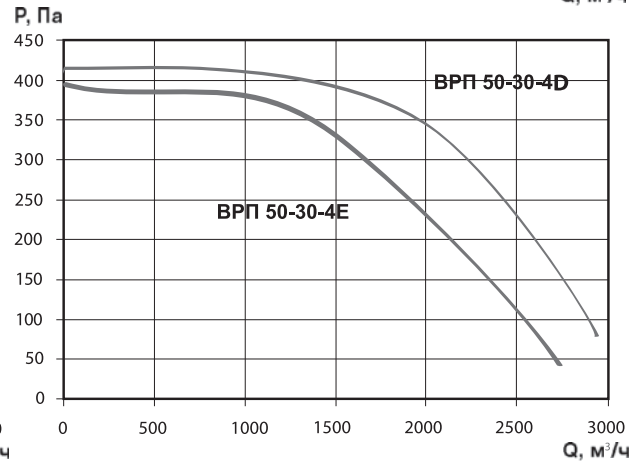
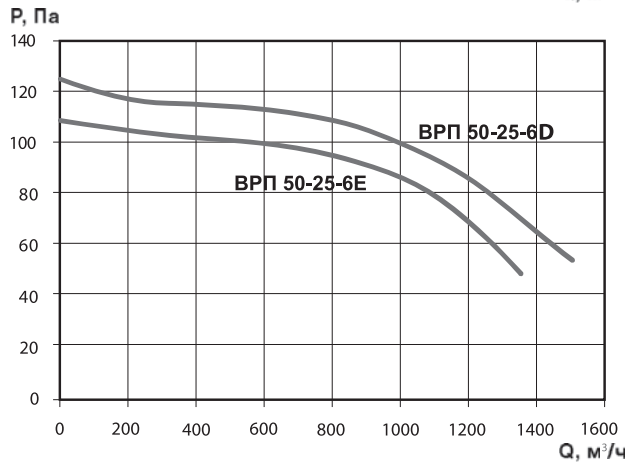
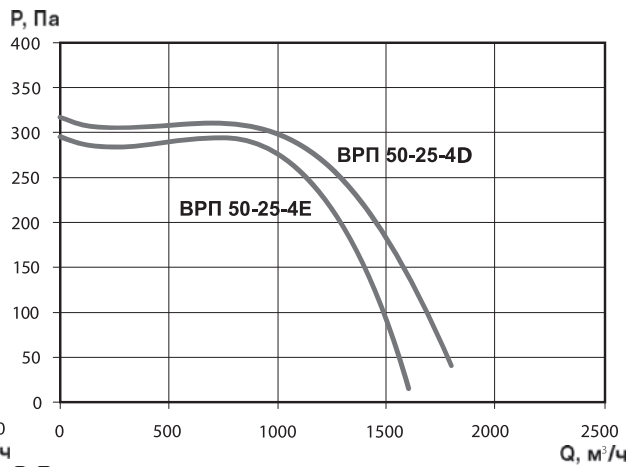
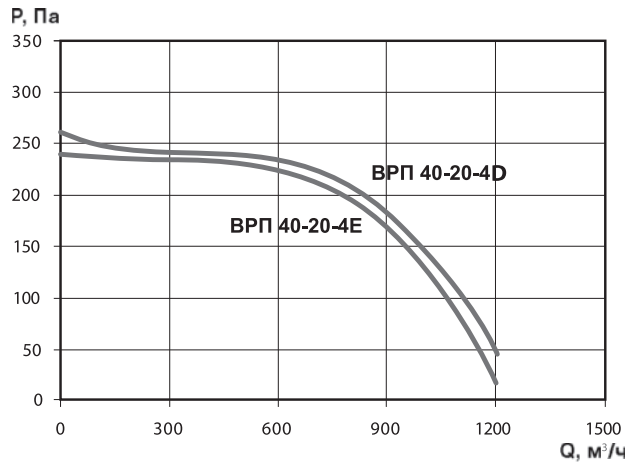
Единицы измерения в таблице указаны в мм.

Технические характеристики вентиляторов ВРП

Модель	об/мин	м³/ч	Па	дБ(А)	Вт	А	В/Гц	Кол-во фаз	Макс. Т, °С	Класс зап. двиг.	мкФ	Тип термозащ.
ВРП 40-20-4E	1280	1200	240	54	330	1,52	230/50	1	50	IP44	6	встр. Биометр. термореле
ВРП 40-20-4D	1270	1200	260	52	330	0,63	400/50	3	60	IP44	-	встр. Биометр. термореле
ВРП 50-25-4E	1320	1600	290	56	510	2,3	230/50	1	40	IP44	8	встр. Биометр. термореле
ВРП 50-25-4D	1300	1800	320	55	490	0,82	400/50	3	60	IP44	-	встр. Биометр. термореле
ВРП 50-25-6E	900	1350	109	44	265	1,3	230/50	1	60	IP44	6	встр. Биометр. термореле
ВРП 50-25-6D	930	1500	125	44	300	0,81	400/50	3	60	IP44	-	встр. Биометр. термореле
ВРП 50-30-4E	1330	2500	390	59	900	4,1	230/50	1	55	IP44	16	встр. Биометр. термореле
ВРП 50-30-4D	1400	2450	415	57	870	1,8	400/50	3	55	IP44	-	встр. Биометр. термореле
ВРП 50-30-6E	890	1420	125	52	320	1,6	230/50	1	50	IP44	5	встр. Биометр. термореле
ВРП 50-30-6D	910	1690	140	51	320	0,77	400/50	3	55	IP44	-	встр. Биометр. термореле
ВРП 60-30-4E	1360	2700	420	62	1600	7,3	230/50	1	40	IP44	25	встр. Биометр. термореле
ВРП 60-30-6D	1360	3500	455	58	1700	3,2	400/50	3	40	IP44	-	встр. Биометр. термореле
ВРП 60-30-6E	900	2470	230	55	450	2,2	230/50	1	40	IP44	8	встр. Биометр. термореле
ВРП 60-30-6D	900	2470	230	50	450	0,85	400/50	3	60	IP44	-	встр. Биометр. термореле
ВРП 60-35-4E	1360	4300	590	61	2300	10,0	230/50	1	40	IP44	32	встр. Биометр. термореле
ВРП 60-35-4D	1360	4200	615	60	2200	4,0	400/50	3	40	IP44	-	встр. Биометр. термореле
ВРП 60-35-6E	870	2900	245	51	720	3,6	230/50	1	40	IP44	12	встр. Биометр. термореле
ВРП 60-35-6D	840	3500	240	53	780	1,5	400/50	3	45	IP44	-	встр. Биометр. термореле
ВРП 70-40-4D	1340	5600	780	65	3500	5,9	400/50	3	40	IP44	-	встр. Биометр. термореле
ВРП 70-40-6D	810	4500	310	56	1150	2,3	400/50	3	40	IP44	-	встр. Биометр. термореле
ВРП 80-50-4D	1400	6500	990	68	4800	8,0	400/50	3	40	IP44	-	встр. Биометр. термореле
ВРП 80-50-6D	870	6900	415	60	2800	4,85	400/50	3	40	IP44	-	встр. Биометр. термореле
ВРП 100-50-6D	930	8200	640	62	3500	6,0	400/50	3	40	IP44	-	встр. Биометр. термореле

Модель			Уровни звукового давления в октавных полосах частот со среднегеометрическими частотами, (Гц)								
			Общ.	63	125	250	500	1k	2k	4k	8k
ВРП 40-20-4D	Lwa Канал	дБ(А)	70	55	68	65	60	56	55	53	46
	Lwa К выходу	дБ(А)	72	54	64	69	64	65	62	59	52
	Lwa К окружению	дБ(А)	60	33	41	58	51	49	44	40	33
ВРП 40-20-4E	Lwa Канал	дБ(А)	70	54	66	64	62	56	56	55	49
	Lwa К выходу	дБ(А)	72	55	63	67	65	65	63	61	54
	Lwa К окружению	дБ(А)	62	38	45	59	55	56	49	46	41
ВРП 50-25-4D	Lwa Канал	дБ(А)	72	59	68	65	60	63	64	62	58
	Lwa К выходу	дБ(А)	76	56	63	65	67	71	69	67	64
	Lwa К окружению	дБ(А)	62	38	46	53	55	56	52	50	55
ВРП 50-25-4E	Lwa Канал	дБ(А)	74	62	70	67	59	63	64	62	59
	Lwa К выходу	дБ(А)	78	60	67	68	69	72	70	67	64
	Lwa К окружению	дБ(А)	63	39	50	58	58	55	52	47	50
ВРП 50-25-6D	Lwa Канал	дБ(А)	63	51	60	56	52	53	53	50	44
	Lwa К выходу	дБ(А)	66	50	55	56	61	59	57	55	47
	Lwa К окружению	дБ(А)	51	34	39	47	46	43	37	33	29
ВРП 50-25-6E	Lwa Канал	дБ(А)	63	51	60	56	52	53	53	50	44
	Lwa К выходу	дБ(А)	66	50	55	56	61	59	57	55	47
	Lwa К окружению	дБ(А)	51	34	39	47	46	43	37	33	29
ВРП 50-30-4D	Lwa Канал	дБ(А)	76	65	71	65	63	66	67	66	62
	Lwa К выходу	дБ(А)	79	63	70	68	70	74	72	71	66
	Lwa К окружению	дБ(А)	64	43	52	59	55	58	54	50	48
ВРП 50-30-4E	Lwa Канал	дБ(А)	77	65	73	68	64	67	68	66	62
	Lwa К выходу	дБ(А)	80	60	69	68	71	76	73	72	66
	Lwa К окружению	дБ(А)	66	38	54	62	58	61	55	51	47
ВРП 50-30-6D	Lwa Канал	дБ(А)	66	53	62	56	56	58	58	56	48
	Lwa К выходу	дБ(А)	73	52	61	60	68	67	64	64	54
	Lwa К окружению	дБ(А)	58	32	44	52	54	50	46	44	36
ВРП 50-30-6E	Lwa Канал	дБ(А)	67	57	63	59	57	58	59	56	48
	Lwa К выходу	дБ(А)	70	54	60	59	64	65	62	61	52
	Lwa К окружению	дБ(А)	55	44	47	51	46	49	43	39	34
ВРП 60-30-4D	Lwa Канал	дБ(А)	78	70	72	68	66	70	71	67	63
	Lwa К выходу	дБ(А)	81	59	70	68	73	76	73	73	68
	Lwa К окружению	дБ(А)	65	40	55	60	60	57	54	52	47
ВРП 60-30-6E	Lwa Канал	дБ(А)	83	68	79	71	66	70	71	68	69
	Lwa К выходу	дБ(А)	85	63	79	71	73	79	76	74	67
	Lwa К окружению	дБ(А)	68	40	62	66	60	63	57	51	48
ВРП 60-30-6D	Lwa Канал	дБ(А)	68	59	62	57	56	58	56	54	46
	Lwa К выходу	дБ(А)	69	55	64	59	62	62	60	59	52
	Lwa К окружению	дБ(А)	57	37	51	52	48	46	42	40	36
ВРП 60-30-6E	Lwa Канал	дБ(А)	73	62	67	65	61	62	62	59	52
	Lwa К выходу	дБ(А)	77	56	67	64	69	69	67	65	57
	Lwa К окружению	дБ(А)	65	48	52	60	51	52	49	45	38
ВРП 60-35-4D	Lwa Канал	дБ(А)	81	72	77	68	69	73	72	69	65
	Lwa К выходу	дБ(А)	84	67	74	73	76	79	77	75	70
	Lwa К окружению	дБ(А)	68	49	62	62	60	60	55	52	48
ВРП 60-35-4E	Lwa Канал	дБ(А)	81	72	77	68	69	73	72	69	65
	Lwa К выходу	дБ(А)	84	67	74	73	76	79	77	75	70
	Lwa К окружению	дБ(А)	68	49	62	62	60	60	55	52	48
ВРП 60-35-6D	Lwa Канал	дБ(А)	71	64	67	58	60	61	60	58	54
	Lwa К выходу	дБ(А)	74	58	65	63	68	67	65	64	57
	Lwa К окружению	дБ(А)	60	43	52	56	53	50	46	45	40
ВРП 60-35-6E	Lwa Канал	дБ(А)	68	60	62	58	58	59	59	58	51
	Lwa К выходу	дБ(А)	72	56	62	63	66	65	64	64	55
	Lwa К окружению	дБ(А)	58	51	51	52	48	51	46	45	37
ВРП 70-40-4D	Lwa Канал	дБ(А)	84	79	78	70	70	75	74	71	68
	Lwa К выходу	дБ(А)	86	73	76	75	79	81	79	77	72
	Lwa К окружению	дБ(А)	73	56	65	67	65	68	63	63	59
ВРП 70-40-6D	Lwa Канал	дБ(А)	73	67	66	60	63	65	63	61	55
	Lwa К выходу	дБ(А)	77	64	67	65	70	70	68	67	60
	Lwa К окружению	дБ(А)	63	49	57	57	59	55	50	46	41
ВРП 80-50-4D	Lwa Канал	дБ(А)	83	82	75	75	71	76	75	71	67
	Lwa К выходу	дБ(А)	90	71	78	77	82	86	84	81	75
	Lwa К окружению	дБ(А)	75	57	68	69	67	69	64	50	58
ВРП 80-50-6D	Lwa Канал	дБ(А)	77	65	68	65	69	72	71	67	61
	Lwa К выходу	дБ(А)	82	63	68	69	77	76	75	72	66
	Lwa К окружению	дБ(А)	67	49	57	60	62	60	55	51	50
ВРП 100-50-6D	Lwa Канал	дБ(А)	79	72	69	65	71	72	72	69	65
	Lwa К выходу	дБ(А)	84	69	72	72	78	79	77	74	69
	Lwa К окружению	дБ(А)	60	54	65	61	63	61	58	53	53

Графики падения давления вентиляторов ВРП



Графики падения давления вентиляторов ВРП

