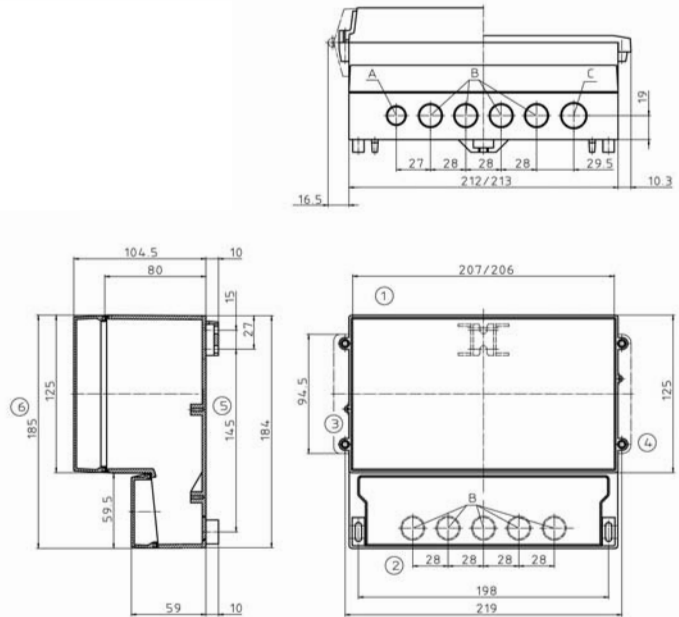


# AW ЩИТ УПРАВЛЕНИЯ ДЛЯ ВЕНТИЛЯЦИИ С ВОДЯНЫМ КАЛОРИФЕРОМ

## ГАБАРИТНЫЕ РАЗМЕРЫ



- Серийный шкаф автоматики для вентиляции
- Конфигурация оборудования из меню
- Нагрев водяным калорифером
- Встроенный контроллер вентиляции
- Встроенный регулятор скорости вентилятора
- Минимальные габариты (ШВГ: 185x213x104 мм)
- Класс защиты IP 65



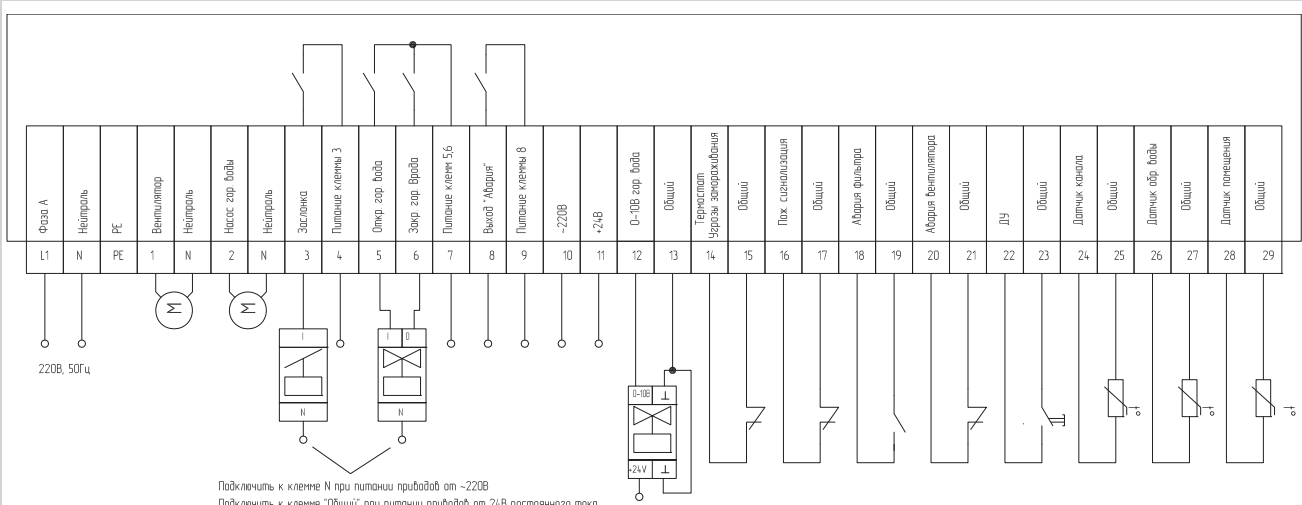
## ТЕХНИЧЕСКИЕ ХАРАКТЕРИСТИКИ

**Применение:** Для управления системой приточной и/или приточно-вытяжной вентиляции с водяным нагревателем, со встроенным симисторным регулятором скорости вентилятора.

**Функции управления:** - Приводом заслонки наружного воздуха (с возвратной пружиной); - Приточным (и вытяжным) вентиляторами суммарной мощностью до 6 А (1x220В); - Приводами клапанов горячей воды (+24В по сигналу 0-10В или трехпозиционное с питанием ~220В/+24В); - Регулирование температуры приточного воздуха и температуры обратной воды;

**Функции включения и контроля:** - Защита питающих цепей автоматическими выключателями; - Световая индикация подачи питающего напряжения и включения системы; - Контроль загрязнения воздушного фильтра; - Контроль работы вентилятора по датчику перепада давления с программируемой задержкой срабатывания, или по термодатчикам; - Три уровня активной защиты от замораживания по датчикам температуры; - Защита от замораживания по капиллярному термостату; - Световая индикация работы и аварии насоса; - Контроль сигнала внешней пожарной сигнализации; - Контроль обрыва датчиков температуры; - Световая индикация аварийных режимов с прерывистым звуковым сигналом и текстовым сообщением на дисплее; - Выход на внешнюю сигнализацию об аварии.

## СХЕМА ПОДКЛЮЧЕНИЯ



Подключить к клемме N при питании приводов от ~220В  
Подключить к клемме "Общий" при питании приводов от 24В постоянного тока

При питании заслонки и трехпозиционного привода от 220В клеммы 4 и 7 подключить к клемме 10

При питании заслонки и трехпозиционного привода от 24В клеммы 4 и 7 подключить к клемме 11

Напряжение сигнала "Авария" выбирается подключением клеммы 9 к клемме 10 или 11, или использовать "сухой контакт" 8-9

При питании привода с управлением 0-10В от 24В выходы питания подключить к клемме 11 и к клемме "Общий" соответственно

Монтаж и подключение шкафа автоматики не требуют специальной подготовки. На схеме подключения оборудования показана максимальная комплектация, неиспользуемое оборудование можно не подключать. Выбор состава оборудования осуществляется из сервисного меню контроллера.