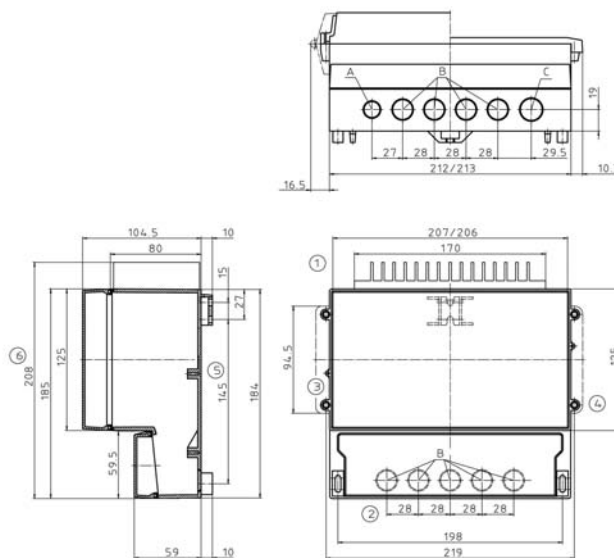


### АЕ ЩИТ УПРАВЛЕНИЯ ДЛЯ ВЕНТИЛЯЦИИ С ЭЛЕКТРИЧЕСКИМ КАЛОРИФЕРОМ

#### ГАБАРИТНЫЕ РАЗМЕРЫ



- Серийный шкаф автоматики для вентиляции
- Конфигурация оборудования из меню
- Нагрев электрическим калорифером
- Встроенный контроллер вентиляции
- Встроенный регулятор скорости вентилятора
- Минимальные габариты (ШхВхГ: 185x213x104 мм)
- Класс защиты IP 54

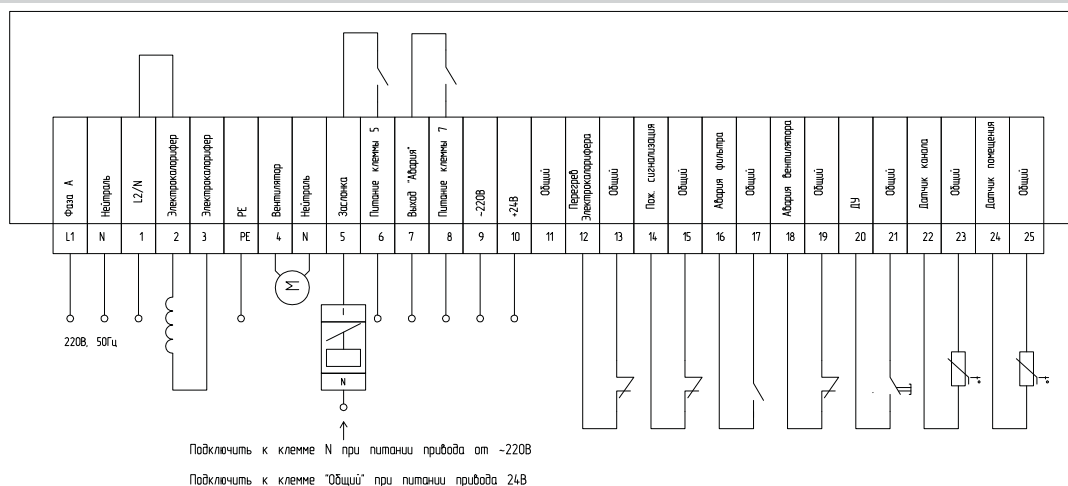
#### ТЕХНИЧЕСКИЕ ХАРАКТЕРИСТИКИ

**Применение:** Для управления системой приточной и/или приточно-вытяжной вентиляции с электрическим нагревателем, со встроенным симисторным регулятором скорости вентилятора.

**Функции управления:** - Приводом заслонки наружного воздуха (с возвратной пружиной); - Приточным (и вытяжным) вентиляторами суммарной мощностью до 6 А (1x220В); - Электрическим нагревателем (до 3,6 кВт 1x220В или до 6,0 кВт 2x380В); - Регулирование температуры приточного воздуха.

**Функции включения и контроля:** - Защита питающих цепей автоматическими выключателями; - Световая индикация подачи питающего напряжения и включения системы; - Контроль загрязнения воздушного фильтра; - Контроль работы вентилятора по датчику перепада давления с программируемой задержкой срабатывания, или по термоконтактам; - Световая индикация работы и аварии насоса; - Контроль сигнала внешней пожарной сигнализации; - Контроль обрыва датчиков температуры; - Световая индикация аварийных режимов с прерывистым звуковым сигналом и текстовым сообщением на дисплее; - Выход на внешнюю сигнализацию об аварии.

#### СХЕМА ПОДКЛЮЧЕНИЯ



При питании заслонки от 220В клемму 6 подключить к клемме 9

При питании заслонки от 24В клемму 6 подключить к клемме 10

Напряжение сигнала "Авария" выбирается подключением клеммы 8 к клемме 9 или 10, или использовать "сухой контакт" 7-8

При питании электродкалорифера от однофазной сети 220В клемму L2/N подключить к нейтралу.

При питании электродкалорифера от сети 2x380В клемму L2/N подключить к фазе В (L2).

**ВНИМАНИЕ!!!** На клеммы с 10 по 25 недопускается подключать цепи гальванически связанные с заземлением или сетью 220-380В

Для цепей сигнализации использовать датчики с подключением типа "сухой контакт"

Монтаж и подключение шкафа автоматики не требуют специальной подготовки. На схеме показана максимальная комплектация, неиспользуемое оборудование можно не подключать. Выбор состава оборудования осуществляется из сервисного меню контроллера.